

Digitalize originais até o tamanho A2 / C ou de qualquer tamanho
- Digitalize documentos até tamanho A1 / D

Ideal para Documentos Frágeis, fotos, jornais, Documentos Históricos e outros objetos. Software de digitalização intuitivos para Livros e Documentos de grandes formato



Mais detalhes

O novo IQ FLEX tem uma abordagem inovadora para a digitalização de documentos de grande formato, focando em como você trabalha, e ao mesmo tempo desafiando os limites da tecnologia de digitalização.

Mais Funcionalidades

Fácil de usar, mas ainda assim incrivelmente flexível, com opções para documentos grandes, digitalização para imprimir e digitalização de livros com divisão de páginas e eliminação de lombada.

O scanner vem completo com um controle embutido com tela tátil do tamanho de um tablet. Isto permite que você o opere, edite, anote e faça marcações direto da tela sem a necessidade de um PC extra.

HP / Canon / EPSON

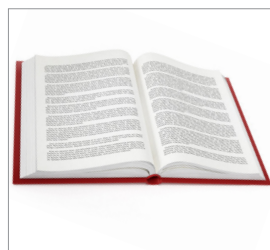
Integrated

Mais possibilidades

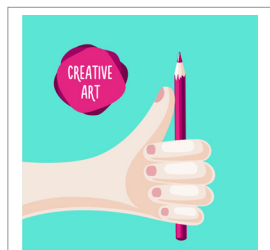
Proteja documentos originais frágeis ao colocá-los gentilmente no scanner ou utilize a flexibilidade para digitalizar livros, textos e/ou obras de arte que você gostaria de transformar em conteúdo digital.

Mais qualidade

Opere no painel tátil ou instale o software Nextimage e execute-o em um PC ou simplesmente use o rainforest365. Digitalize para qualquer PC por meio da internet ou Wi-Fi com a utilidade revolucionária Contex LINK.



Ideal para digitalizar livros – 2 páginas em uma digitalização



Digitalize seus documentos grandes e frágeis, tecidos ou obras de arte



Controle o processo de digitalização pelo computador tátil embutido IQ FLEX



Único scanner de grande formato com compatibilidade WiFi. Velocidade de até 150Mb/seg

Tamanhos de Digitalização	
Tamanho máximo de folha padrão	Tamanho C (18" x 24") / ISO A2 (457 x 610 mm)
Área máxima de imagem	19.2" x 25.2" (487mm x 639.6mm)
Digitalização de documentos grandes (digitalização de 2 estágios)	Tamanho D (24" x 36") / ISO A1 (610 x 914 mm)
Velocidade da Digitalização a cores	
RGB ou Escala de Cinza/ Monocromático a 200dpi, área completa da imagem ¹	6 segundos
Tecnologia de Captura	
Resolução ótica	1200 x 1200 dpi
Resolução máxima	9600 dpi
Tecnologia de Sensor	CIS Contex CleanScan+
Espessura máxima da mídia	Limitada apenas pela capacidade
Precisão	0.1% +/- 1 pixel
Captura de dados (cores/mono)	48-bit / 16-bit
Espaço de Cores ²	Adobe RGB / Device RGB / RAW RGB / sRGB
Número efetivo de píxeis	23017 pixels (l) x 30217 pixels (a)
Capacidade	
Peso do documento	Até 10kg (22lbs) igualmente distribuídos por toda a área do vidro do scanner
Espessura do documento	Sem limite especificado, mas os objetos devem manter contato com o vidro, cobrir o vidro completamente ou serem cobertos pela tampa do scanner, sem exceder o peso máximo do documento (ver acima)
Connectividade ³	
Compatibilidade	Windows 10, 8, 7 e Vista
Formatos de arquivos	PDF, PDF/A, TIF e JPG
Destinos nas nuvens	Dropbox, Google Drive, Microsoft OneDrive, Box.com, rainforest365 já pronto
Rede	Wireless (IEEE 802.11b, IEEE 802.11g, IEEE 802.11n) de até 150Mbps / Gigabit Ethernet
Software incluso (download)	Contex LINK rede e acesso à nuvem com a utilidade do driver WIDE system e manutenção do scanner.
Software opcional ⁴	Nextimage5, AutoCAD®, Microstation™, ArcGIS™ e todos os outros CAD, GIS e 64-bit TWAIN driver da aplicação inclusa para uso com EDM e outros softwares de imagem
Formatos adicionais de arquivos Nextimage ⁵	TIF, JPG, PDF, PDF/A, DWF, CALS, BMP, JPEG-2000(JP2), JPEG2000 Extended(JPX), TIF-G3,
Controle Embutido	
Tela tátil	7" Multi Touch Screen. 800 x 480 pixels
Processador	Atom Quad-Core
Memória (ram/flash)	8GB / 16 GB
Destinos	PCs da rede, Nuvem, E-mail, Cópia e Pen-Drive (USB3.0)
Formatos de arquivos	PDF, PDF/A, TIF e JPG
Impressoras compatíveis	Impressoras de grande formato específicas HP, Canon e EPSON. Veja a lista completa no Contex.com
Energia, peso e dimensões	
Consumo de energia (Pronto / Hibernando / Digitalizando)	Máx. 10W / 0.5W / 23W – certificado ENERGY STAR
Requerimentos de energia	100 – 240V, 60/50Hz, 80W
Peso sem embalagem/Dimensões (P x L x A ⁶)	35 kg (77lbs) / 661 mm (26") x 1176 mm (46") x 194 mm (8")
Peso com embalagem / Dimensões (P x L x A)	43 kg (95lbs) / 838 mm (33") x 1320 mm (52") x 305 mm (12")
Embalagem	Espuma EPE com moldura protetora contra choques dentro de uma caixa de papelão grossa
Certificados e Garantia	
Temperatura Ambiente Máxima para Operação	Este produto foi testado e avaliado para uso na temperatura ambiente máxima de 40 graus C
Certificados/Regulamentações	RoHS, cUL, CE, Customs Union, CCC, VCCI, KC, BSMI, Ukr, certificado ENERGY STAR
Segurança	IEC 60950. Certificados: cUL (EUA e Canadá), CE (Europa), CCC (China), PSE (Japão), EAC (Rússia, Cazaquistão, Belarus), KC (Coreia), BSMI (Taiwan), Ukr (Ucrânia) e BIS (Índia)
Compatibilidade Eletromagnética (EMC)	Obedece a todos os requerimentos Classe A, incluindo regras da FCC (EUA), ICES (Canadá), Diretoria EMC (UE), CCC (China), VCCI (Japão), EAC (Rússia, Cazaquistão, Belarus), KC (Coreia), BSMI (Taiwan), Ukr (Ucrânia) e BIS (Índia).
Ambiental	Certificado ENERGY STAR®, EuP (UE), WEEE (UE), RoHS (UE) e REACH (UE)
País de Origem	Design feito na Dinamarca, Fabricado na China
Garantia	Garantia de 2 anos. Substituição de peças rápida e fácil
O que a Caixa Contém:	Scanner, cabo Ethernet 2m, dongle Wi-Fi USB, alimentação de energia externa, guia rápido: instalação, guia rápido: limpeza e calibração do scanner, folha de calibração e pano para limpeza

1. Velocidade média de 200dpi. A velocidade de digitalização depende do destino da imagem, dpi e configuração de rede. A Contex recomenda Intel Core Duo, Core 2 Duo ou processadores melhores, 2GB de RAM. Testes de velocidade feitos utilizando o software Nextimage com Intel Core i5-2500 processador Quad, 8GB de RAM, 7200rpm HDD, Windows 7 64-bit Ultimate.

2. Espaços de cores: sRGB com controle embutido, outros espaços de cores disponíveis utilizando o software Nextimage.

3. Especificações operacionais do software Contex LINK

4. Os aplicativos da Contex criam um padrão da indústria para formatos de arquivo que podem ser utilizados em qualquer aplicação CAD ou GIS.

5. Tampa do scanner em posição rebaixada com tela tátil levantada.

Todas as patentes permanecem como propriedade de seus respectivos donos, e são utilizadas apenas para descrever o produto sendo fornecido. Seu uso não indica de nenhuma forma um relacionamento entre a Contex e os donos destas patentes.

Envie documentos para sua nuvem preferida

rainforest365 pronto para usar – Digitalize com segurança e compartilhe em apenas um passo

Feito para o software premiado da Contex para digitalização, cópias e impressão

SD One MF da Contex funciona com as principais impressoras de grande formato.