

A2 / C-boyutuna kadar her boydan asılları tarayın  
- A1 / D-boyutuna kadar belgeleri tarayın

Narin Belgeler, fotoğraflar, gazeteler, Tarihi Belgeler ve diğer nesnelere için İdeal. Kullanımı kolay Kitap ve Boyutaşırı Tarama Sihirbazları



### Daha fazla ayrıntı

Tümüyle yeni IQ FLEX, size ve nasıl çalıştığınıza odaklanarak ve aynı zamanda tarama teknolojisinin sınırlarını da zorlayarak, geniş format düz yatak taramaya yeni bir yaklaşım getiriyor.

### Daha fazla özellik

Kullanım basitliğine rağmen, cilt kıvrımlarını giderme ve sayfa ayırma özelliklerine sahip kitap tarama, yazıcıya tarama ve boyutaşırı belgeler için sunduğu seçenekler ile son derece esnek.

Tarayıcı, bir tablet bilgisayar büyüklüğünde dokunmatik ekranı ve yerleşik denetim birimi ile bir bütün gelir. Bu ise, ek bir bilgisayara gerek duymadan ekrandan işletim, düzenleme, işaretleme yapmanızı, açıklamalar eklemenizi mümkün kılar.

HP / Canon / EPSON

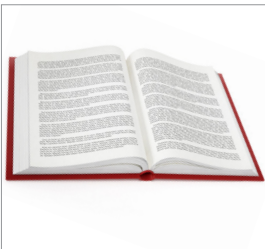
Integrated

### Daha fazla imkan

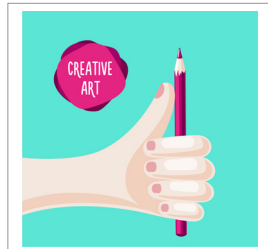
Narin asılları tarayıcı yatağına nazikçe yerleştirmekle koruyun veya sayısal ortama aktarmak istediğiniz kitap, tekstil ve/veya sanat eserlerini taramak için esnekliğinden yararlanın.

### Daha fazla kalite

Dokunmatik panoyu kullanarak işletin ya da NextImage yazılımını kurun ve onu bir PC üzerinden çalıştırın ya da basitçe rainforest365 uygulamasını kullanın. Ethernet veya devrimci Contex LINK pc desteği ile WI-FI üzerinden her PC'ye tarama yapın.



Kitap taraması için ideal  
- bir taramada 2 sayfa



Büyük narin belgelerinizi, tekstil veya sanat eserlerinizi tarayın



IQ FLEX içinde yerleşik dokunmatik ekran bilgisayarı ile tarama sürecinin tamamını yönetin.



Wi-Fi etkin kılınmış dünyada mevcut tek büyük format tarayıcı. 150 mb/s'ye kadar hız.

<b>Tarama boyutları</b>	
Maksimum standart ayrıık sayfa boyutu	Arch C-boyutu (18" x 24") / ISO A2 (457 x 610 mm)
Maksimum görüntü alanı	19.2" x 25.2" (487mm x 639.6mm)
Boyut aşırı tarama (2 aşamalı tarama)	Arch D-boyutu (24" x 36") / ISO A1 (610 x 914 mm)
<b>Renkli Tarama hızı</b>	
200 dpi çözünürlük ile RGB Renkli ya da Gri Ton/ Tekrenk, görüntü alanının tümü ile taranması <sup>1</sup>	6 saniye
<b>Görüntü Yakalama Teknolojisi</b>	
Optik çözünürlük	1200 x 1200 dpi
Maksimum Çözünürlük	9600 dpi
Algılama Teknolojisi	CIS Context CleanScan+
Maksimum Medya Kalınlığı	Sadece kapasite ile sınırlıdır
Doğruluk	0.1% +/- 1 piksel
Veri Yakalama (renkli/tekrenk)	48-bit / 16-bit
Renk Uzayı 2	Adobe RGB / Aygıt RGB / RAW RGB / sRGB
Etkin Piksel Sayısı	23017 piksel (g) x 30217 piksel (u)
<b>Kapasite</b>	
Belge ağırlığı	Tarayıcı cam alanı tamamı üzerine eşit olarak yayılmış 10kg'a (22lbs) kadar Up to 10kg (22lbs)
Belge kalınlığı	Hiçbir sınır belirtilmemiştir ancak taranacak nesnelerin cam ile temas içinde olması, camı tamamen kaplaması ya da tarayıcı kapağı tarafından etkin bir şekilde kaplanması ve maksimum belge ağırlığını (yukarıya bakın) aşmaması gereklidir.
<b>Bağlanırlık 3</b>	
Desteklenen İşletim Sistemi	Windows 10, 8, 7 ve Vista
Dosya formatları	PDF, PDF/A, TIF ve JPG
Desteklenen Bulut Platformları	Dropbox, Google Drive, Microsoft OneDrive, Box.com, rainforest365 için hazır
İletişim Ağları	150Mbps'e kadar Kablosuz (IEEE 802.11b, IEEE 802.11g, IEEE 802.11n) / Gigabit Ethernet
Dahil edilen yazılım (indirme ile temin edilir)	Context LINK ağ bağlantısı ve bulut erişim yarar destek programı WIDESystem sürücüsü ve tarayıcı bakımı yarar destek programı
İsteğe bağlı yazılım <sup>4</sup>	NextImage <sup>5</sup> , AutoCAD <sup>®</sup> , Microstation tm, ArcGIS tm ve diğer tüm CAD, GIS ve 64-bit TWIN uygulama sürücülere, EBX ve diğer görüntüleme yazılımları ile birlikte kullanım için dahil edilmiştir.
Nextimage <sup>5</sup> ile sağlanan ek dosya formatları	TIF, JPG, PDF, PDF/A, DWF, CALS, BMP, JPEG-2000(JP2), JPEG2000 Extended(JPX), TIF-G3, TIF-G4, çok sayfalı PDF ve diğerleri
<b>Gömülü Denetim Birimi</b>	
Dokunmatik Ekran	7" Çoklu Dokunmalı Ekran. 800 x 480 piksel
İşlemci	Atom Dört-Çekirdekli
Bellek (ram/flaş)	8GB / 16 GB
Kaydetme Hedefleri	Yerel Ağa Bağlı Bilgisayarlar, Bulut, Eposta, Kopya ve USB anahtarı (USB3.0)
Dosya formatları	PDF, PDF/A, TIF and JPG
Desteklenen yazıcılar	Seçilmiş HP, Canon and EPSON geniş format yazıcılar. Tam listeyi Context.com sitesinde görebilirsiniz
<b>Güç, ağırlık ve boyutlar</b>	
Güç Tüketimi	Maks 10W / 0.5W / 23W – ENERGY STAR belgeli
(Hazır / Uyku Modu / Tarama)	100 – 240V, 60/50Hz, 80W
Güç Gereksinimi	35 kg (77lbs) / 661 mm (26") x 1176 mm (46") x 194 mm (8")
Ambalajsız Ağırlığı/ Boyutları (B x G x Y)	43 kg (95lbs)
Ambalajlı Ağırlığı / Boyutları (B x G x Y)	Kalın mukavva kutu içinde darbeye karşı köpüklü koruma karkası
<b>Belgelendirme ve Garanti</b>	
Maksimum Çalışma Ortam Sıcaklığı	Bu ürün maksimum ortam sıcaklığı 40oC olacak şekilde kullanım için arz edilmiş ve değerlendirilmiştir.
Belgelendirme/uygunluk	RoHS, cUL, CE, Gümrük Birliği, CCC, VCCI, KC, BSMI, Ukr, ENERGY STAR belgeli
Güvenlik	IEC 60950, Belgeleri: cUL (ABD ve Kanada), CE (Avrupa), CCC (Çin), PSE (Japonya), EAC (Rusya, Kazakistan, Belarus), KC (Kore), BSMI (Tayvan), Ukr (Ukrayna) ve BIS (Hindistan)
Elektro Manyetik Uyumluluk (EMC)	FCC kuralları (ABD), ICES (Kanada), EMC Yönergesi (AB), CCC (Çin), VCCI (Japonya), EAC (Rusya, Kazakistan, Belarus), KC (Kore), BSMI (Tayvan), UKR (Ukrayna) ve BIS (Hindistan) ülkeleri de dahil olmak üzere A Sınıfı gerekliliklerine uygundur.
Çevresel	ENERGY STAR® Belgeli, EuP (AB), WEEE (AB), RoHS (AB) ve REACH (AB)
Menşe Ülke	Danimarka'da tasarlanmış ve Çin'de üretilmiştir
Garanti	2 yıl garanti. Hızlı ve kolay parça değişimi
Kutu içindekiler	Tarayıcı, 2 m Ethernet kablosu, Wi-Fi USB koruyucu kilidi, harici güç kaynağı, kurulum için hızlı kılavuz, tarayıcı temizliği ve kalibrasyonu için hızlı kılavuz, kalibrasyon paftası ve temizleme bezi.

Available on the iPhone

Tercih ettiğiniz bulut noktalarına doğrudan belge gönderin.

rainforest365 için hazır – Bir adımda güvenle tarayın ve paylaşın

Tarama, kopyalama ve bastırmada ödüllü Context yazılımı için üretilmiştir